



VILLE DE PLOEMEUR  
MORBIHAN

Envoyé en préfecture le 15/12/2016  
Reçu en préfecture le 15/12/2016  
Affiché le 15 DEC. 2016  
ID : 056-215601626-20161212-DB20161223-DE

EXTRAIT DU REGISTRE  
DES DELIBERATIONS  
DE LA COMMUNE DE PLOEMEUR

Séance Publique du  
12 Décembre 2016

**AUTORISATION DONNEE AU MAIRE DE SOLLICITER LE PERMIS DE CONSTRUIRE –  
CENTRE TECHNIQUE MUNICIPAL – ZAC DE KERDROUAL**

**Etalent présents :**

Ronan LOAS, Teaki DUPONT, Antoine GOYER, David DREGOIRE, Hélène BOLEIS, Patricia QUERO-RUEN, Pascaline ALNO, Claudie LE BIHAN, Patrick GOUELLO, Bernard CLERGEON, Dominique QUINTIN, Pierre-Yves CAINJO, Jean-Luc MADEC, Katherine GIANNI, Isabelle LE RIBLAIR, Anne-Valérie RODRIGUES, Armelle GEGOUSSE, Philippe DONIES, Christelle CAINJO, Daniel LE LORREC, Irène BELLEC, Michel LE MESTRALLAN, Nolwenn DELALEE, Jean-Guillaume GOURLAIN, Thierry LE FLOCH.

**Absents excusés ayant donné pouvoir :**

Serge LECUYER à Ronan LOAS, Martine YVON à Patricia QUERO-RUEN, Yolande ALLANIC à Jean-Guillaume GOURLAIN, Sylvain BRITEL à Daniel LE LORREC.

**Absents :** Loïc TONNERRE, Michel ROUALO, Dominique SAURAY, Dominique DAUGES.

**Secrétaire de séance :** Katherine GIANNI

Présents : 25  
Pouvoirs : 04  
Absents : 04

n°23

**DIRECTION AMENAGEMENT  
URBANISME FONCIER**

**AUTORISATION DONNEE AU MAIRE DE SOLLICITER LE PERMIS DE CONSTRUIRE –  
CENTRE TECHNIQUE MUNICIPAL – ZAC DE KERDROUAL**

Rapporteur : Jean-Luc MADEC

Un permis de construire est requis pour pouvoir réaliser la construction d'un nouveau centre technique municipal dans la ZAC de Kerdroual.

Le centre technique sera construit sur les lots 15 et 16 de la ZAC de Kerdroual. Les lots ont été cadastrés section DC n° 250, n° 273, n° 261, n° 286 et ont une contenance globale de 8 421m<sup>2</sup>. L'emprise au sol du projet est de 3 455.5 m<sup>2</sup> et la surface de plancher est de 3 341 m<sup>2</sup>.

En conséquence, il est proposé au Conseil municipal d'autoriser le Maire à déposer une demande de permis de construire dans le cadre de la construction du futur centre technique municipal conformément au PLU en vigueur.

Vu le Code général des collectivités territoriales (CGCT) et le Code de l'urbanisme ;

Vu l'avis de la Commission « urbanisme et logement » du 1<sup>er</sup> septembre 2016 ;

Vu le rapport présenté en séance du Conseil municipal ;

**LE CONSEIL MUNICIPAL, après en avoir délibéré,**

- **AUTORISE** le Maire à déposer une demande de permis construire du futur centre technique municipal sur les lots 15 et 16 de la ZAC de Kerdroual.

**Délibération adoptée à la MAJORITE – 5 CONTRE (Daniel Le Lorrec, Irène Bellec, Sylvain Britel, Michel Le Mestrallan, Thierry Le Floch)**

Le registre dûment signé.  
Pour extrait certifié conforme.

**Ronan LOAS,**

Maire



Envoyé en préfecture le 15/12/2016

Affecté le

5 DEC. 2016

ID : 0966219d01028-201612120920161223-LD

# CONSTRUCTION DU NOUVEAU CENTRE TECHNIQUE DE PLOEMEUR

PRESENTATION PARTIE ARCHITECTURALE

Novembre 2016



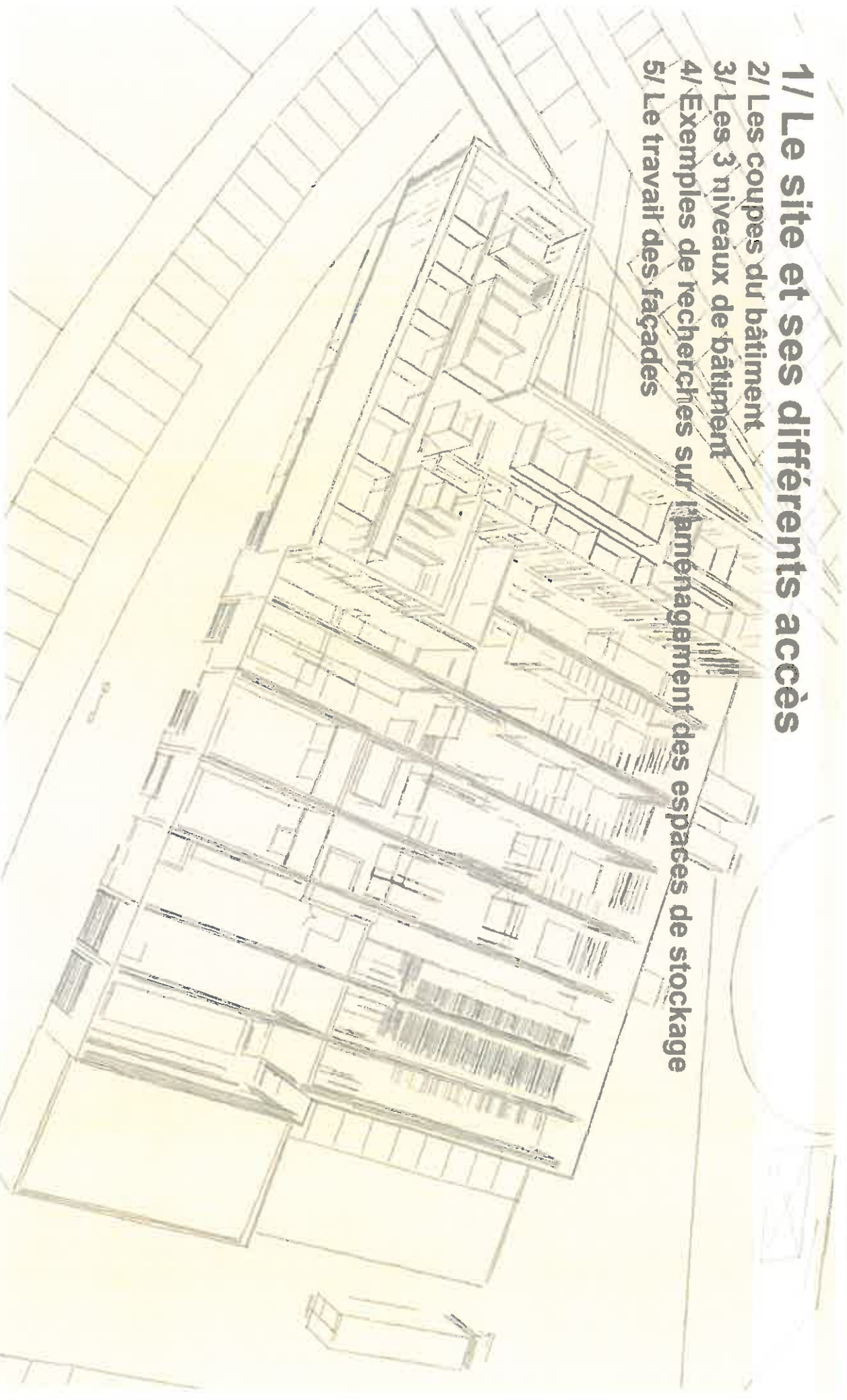
# SOMMAIRE

- 1/ Le site et ses différents accès
- 2/ Les coupes sur le bâtiment
- 3/ Les 3 niveaux de bâtiment
- 4/ Exemples de recherches sur l'aménagement des espaces de stockage
- 5/ Le travail des façades



# 1/ Le site et ses différents accès

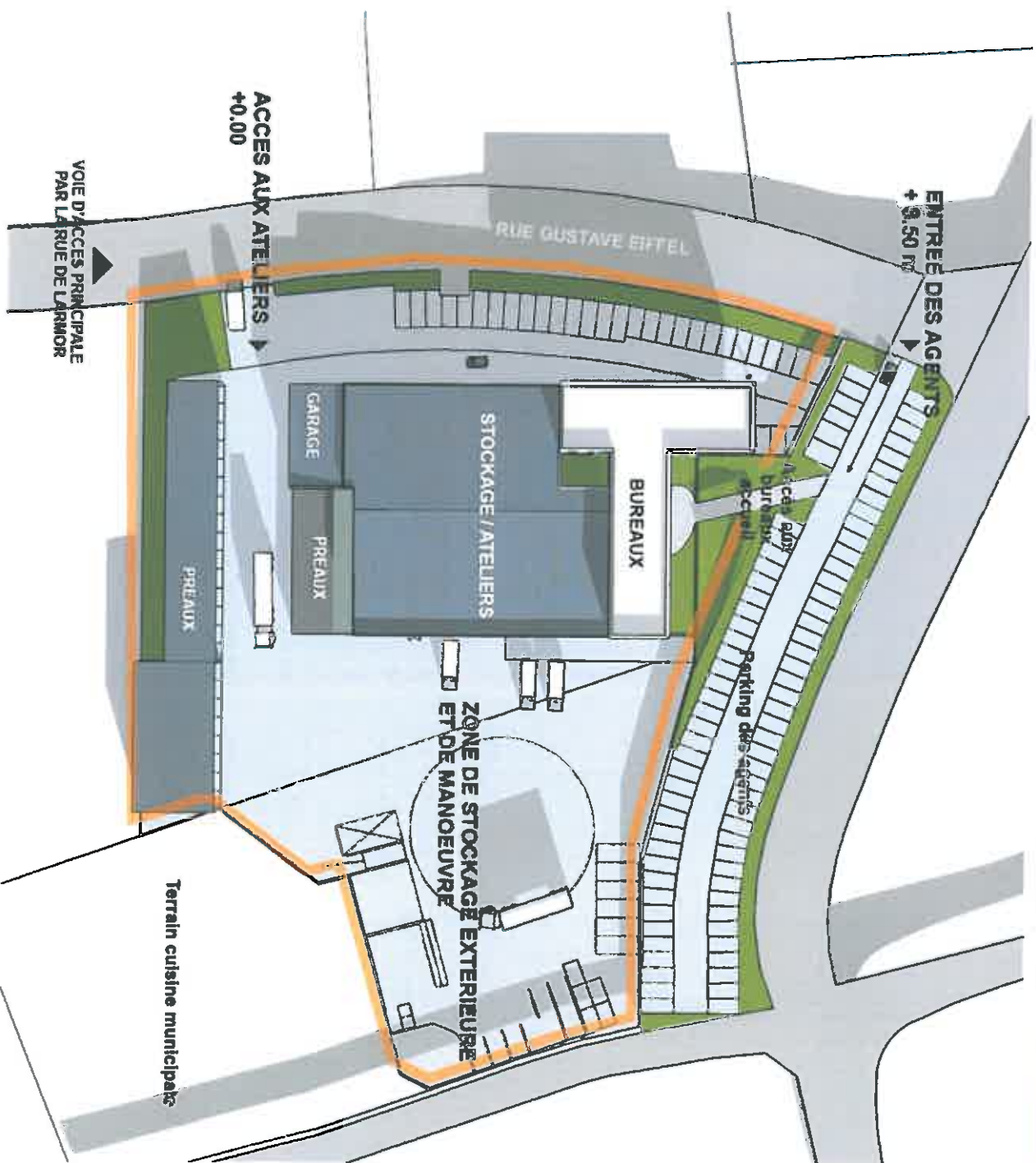
- 2/ Les coupes du bâtiment
- 3/ Les 3 niveaux de bâtiment
- 4/ Exemples de recherches sur l'aménagement des espaces de stockage
- 5/ Le travail des façades



# 1. LE SITE ET SES DIFFERENTS ACCES

## IMPLANTATION DU BATI

- > Terrain en pente = 2 entrées distinctes
  - 1 entrée principale au Nord-Ouest de la parcelle pour tous les agents et le public
  - 1 entrée au Sud-Ouest de la parcelle pour l'activité technique du site en journée:
    - Flux contrôlés et sécurisé (piétons, VL, véhicules de service),
    - Accès identifié pour le public et les agents
- > Parcelle constructible rectangulaire : Bâtiment Nord/Sud
- > Projet d'aménagement d'habitat au Nord / activités au Sud
- > Règles d'urbanisme (15 m par rapport aux voies, zone de manœuvre et de stockage en fond de parcelle, emprise au sol des constructions, bâtiment à étages...)

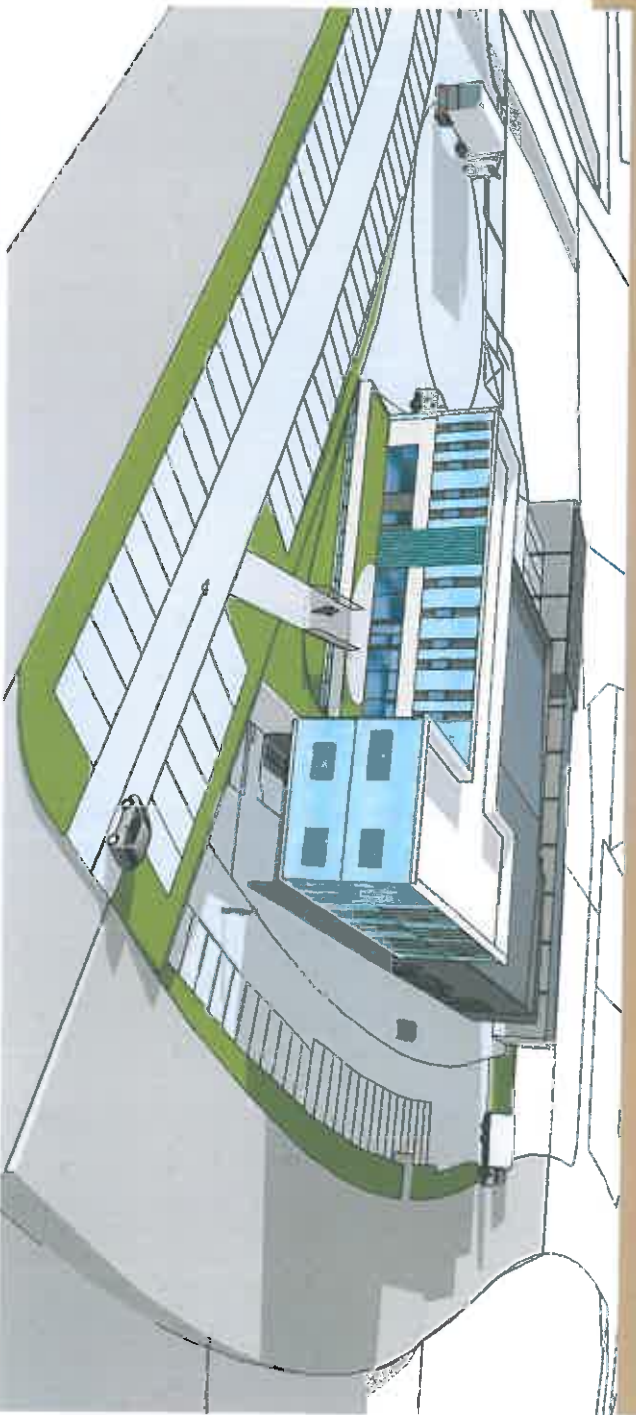


# 1. LE SITE ET SES DIFFERENTS ACCES

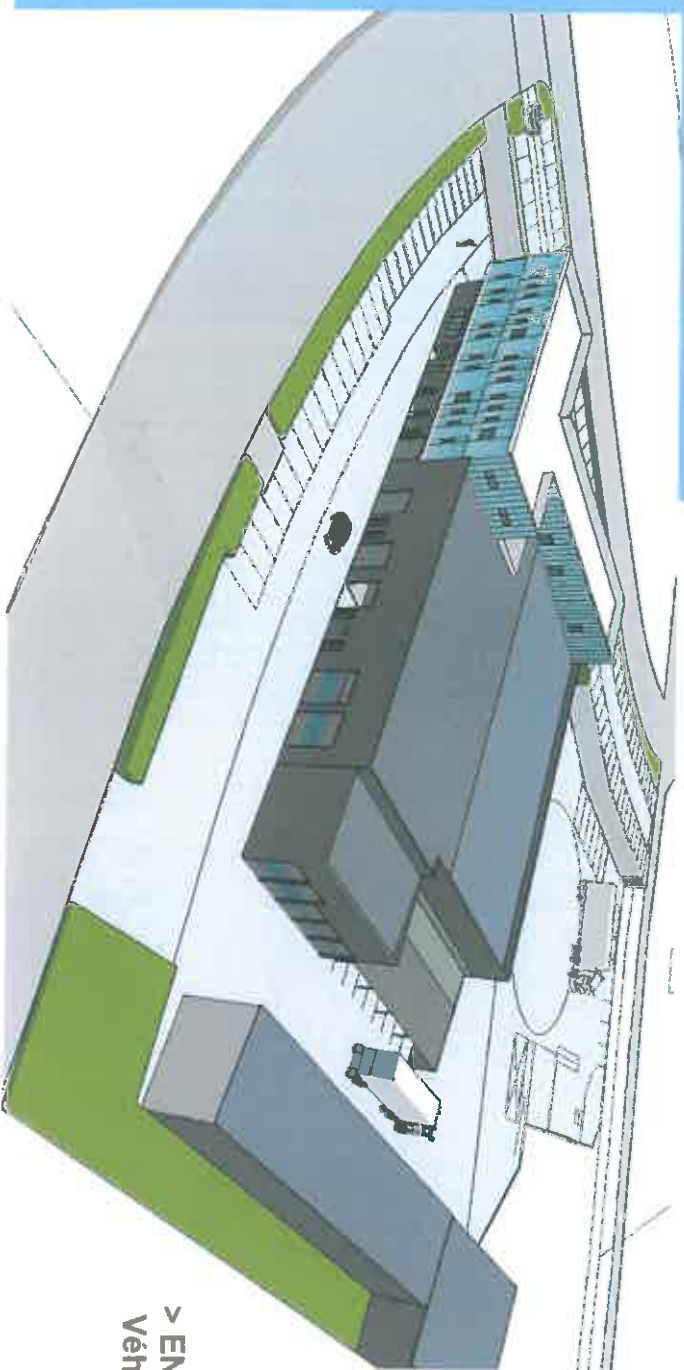
Envoyé en préfecture le 15/12/2016

15 DEC 2016  
0761223-0

VUES DEPUIS LES 2 ENTREES



> ENTREE NORD / NIVEAU RDC  
Agents et public



> ENTREE SUD / NIVEAU R-1  
Véhicules d'activité

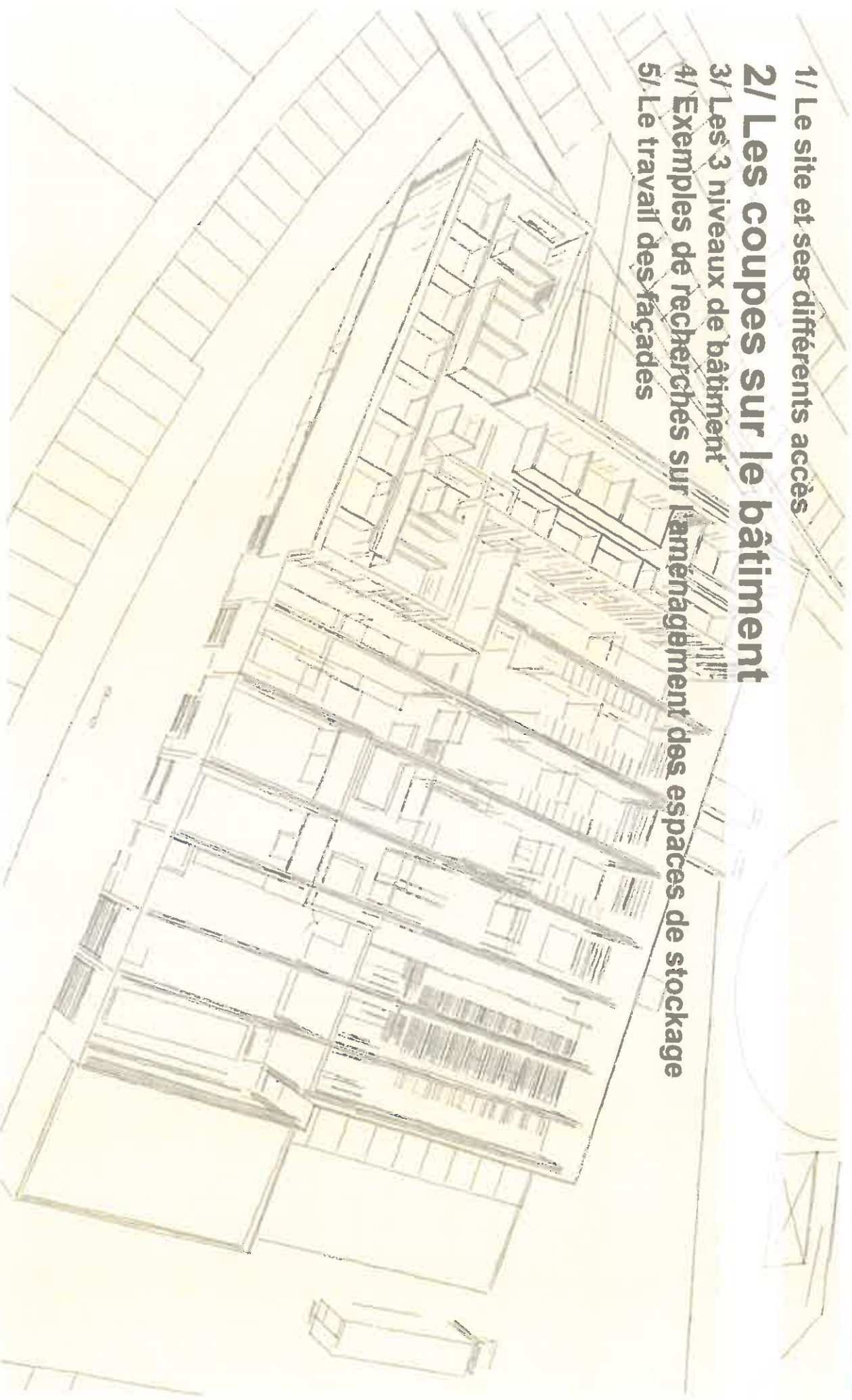
1/ Le site et ses différents accès

## 2/ Les coupes sur le bâtiment

3/ Les 3 niveaux de bâtiment

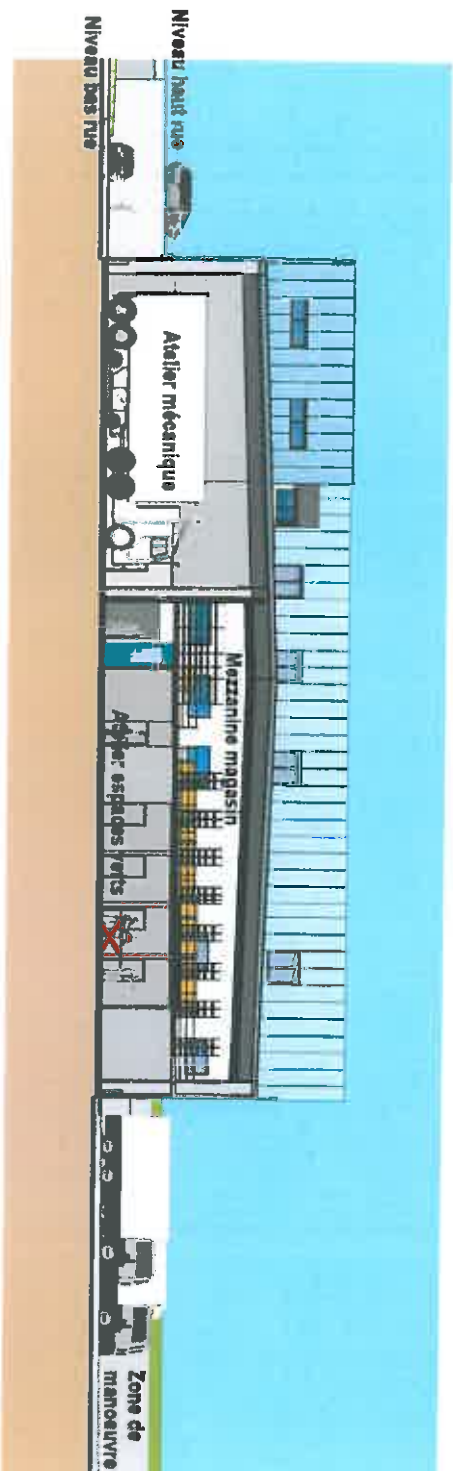
4/ Exemples de recherches sur l'aménagement des espaces de stockage

5/ Le travail des façades

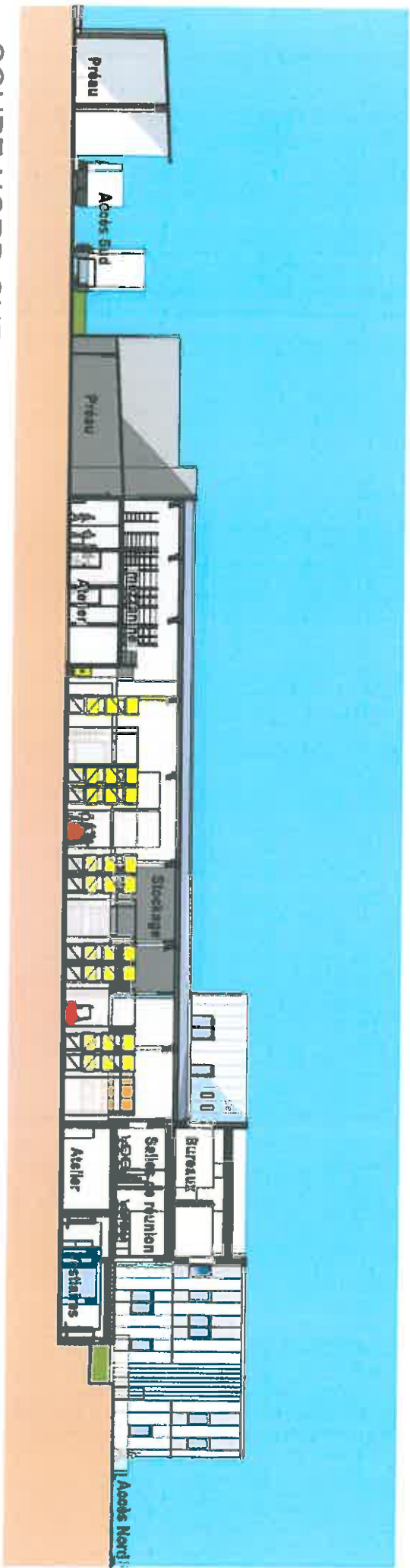




## 2/ LES COUPES SUR LE BATIMENT



COUPE EST-OUEST



COUPE NORD-SUD

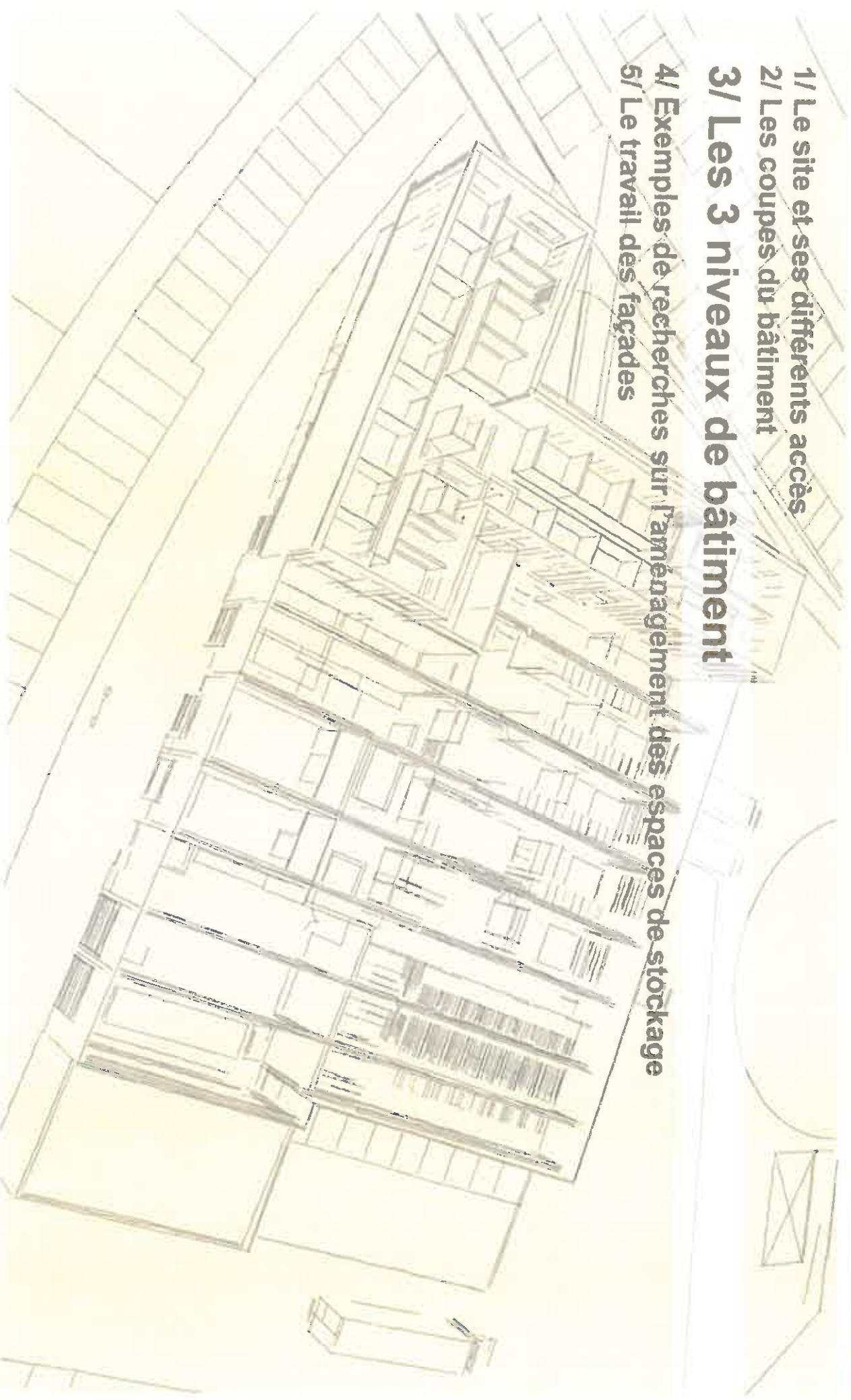
1/ Le site et ses différents accès

2/ Les coupes du bâtiment

3/ Les 3 niveaux de bâtiment

4/ Exemples de recherches sur l'aménagement des espaces de stockage

5/ Le travail des façades



### 3. LES 3 NIVEAUX DE BÂTIMENT

#### NIVEAU 0

##### > ACCUEIL DU PUBLIC

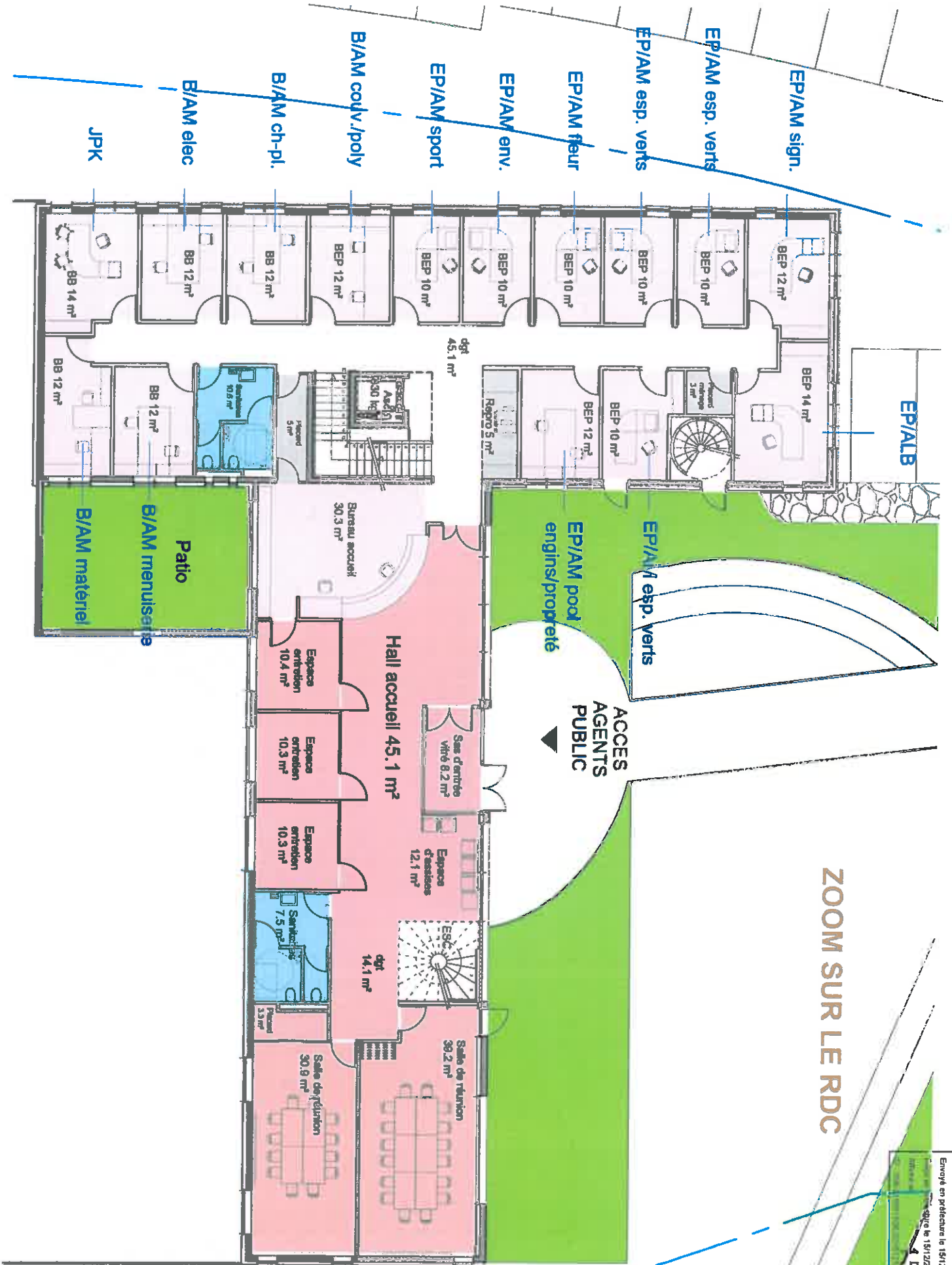
- Sas
- Bureau d'accueil
- Espace d'attente
- Espaces d'entretien
- Salle de réunion
- Sanitaire

##### > BUREAU STM

- Agents techniciens coordinateurs
- Agents de maîtrise du secteur
- Espaces Publics et du secteur
- Bâtiment



Envoyé en préfecture le 15/12/2016  
 Reçu en préfecture le 15/12/2016  
 Affiché le **15 DEC. 2016**  
 ID : 056-415607-696-20161212-D050101223-DE



Envoyé en préfecture le 15/12/2016  
 Révisé le 15/12/2016  
 Le 15 DEC 2016  
 01/12/2016

### 3. LES 3 NIVEAUX DE BÂTIMENT

#### NIVEAU 1

##### > BUREAUX STM

Direction et Administration  
Techniciens d'Etudes  
Stagiaires  
Apprentis ...

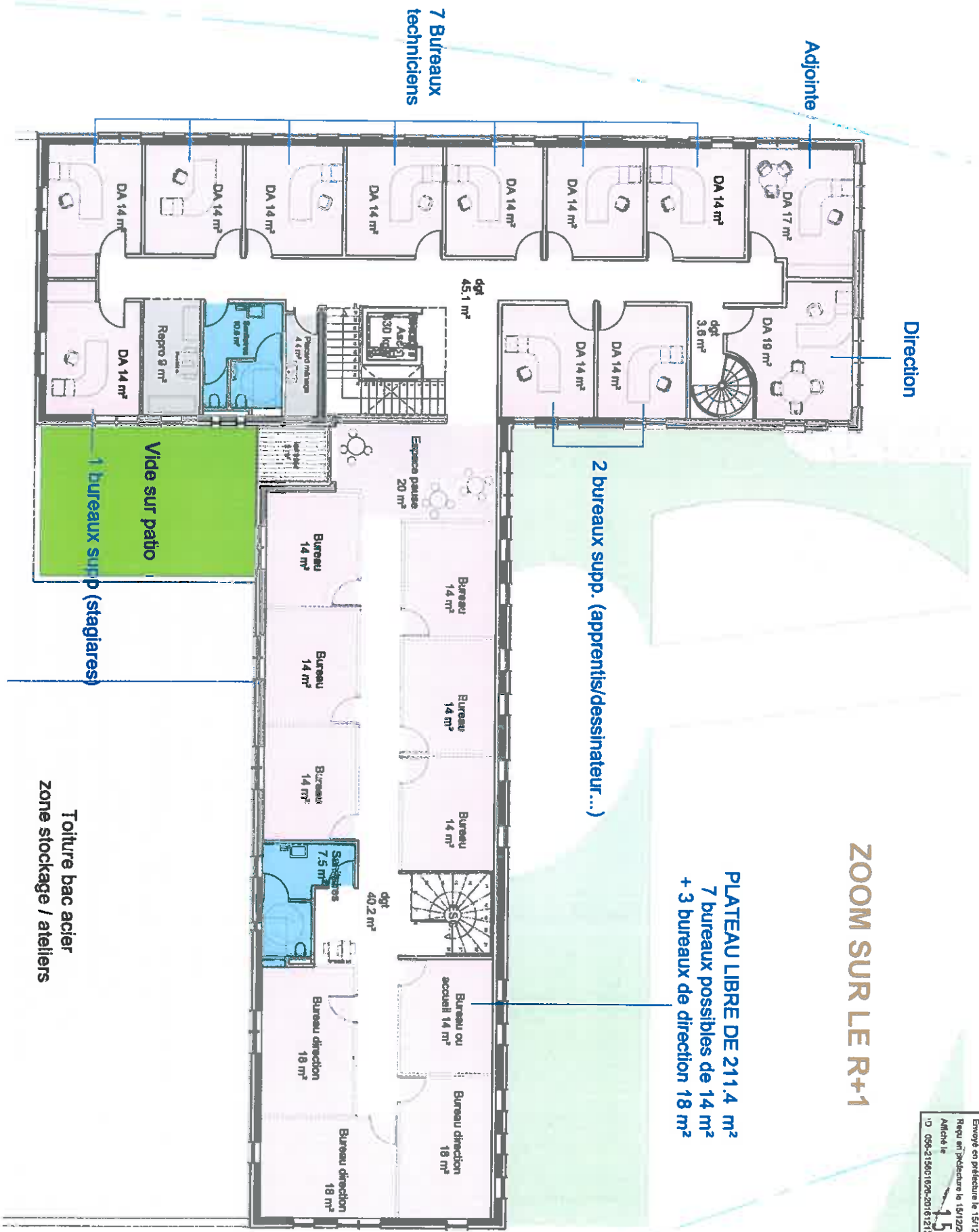
##### > BUREAUX OPTIONNELS

Plateau de 211 m<sup>2</sup>



# ZOOM SUR LE R+1

PLATEAU LIBRE DE 211.4 m<sup>2</sup>  
7 bureaux possibles de 14 m<sup>2</sup>  
+ 3 bureaux de direction 18 m<sup>2</sup>



Toiture bac acier  
zone stockage / ateliers

### 3. LES 3 NIVEAUX DE BÂTIMENT

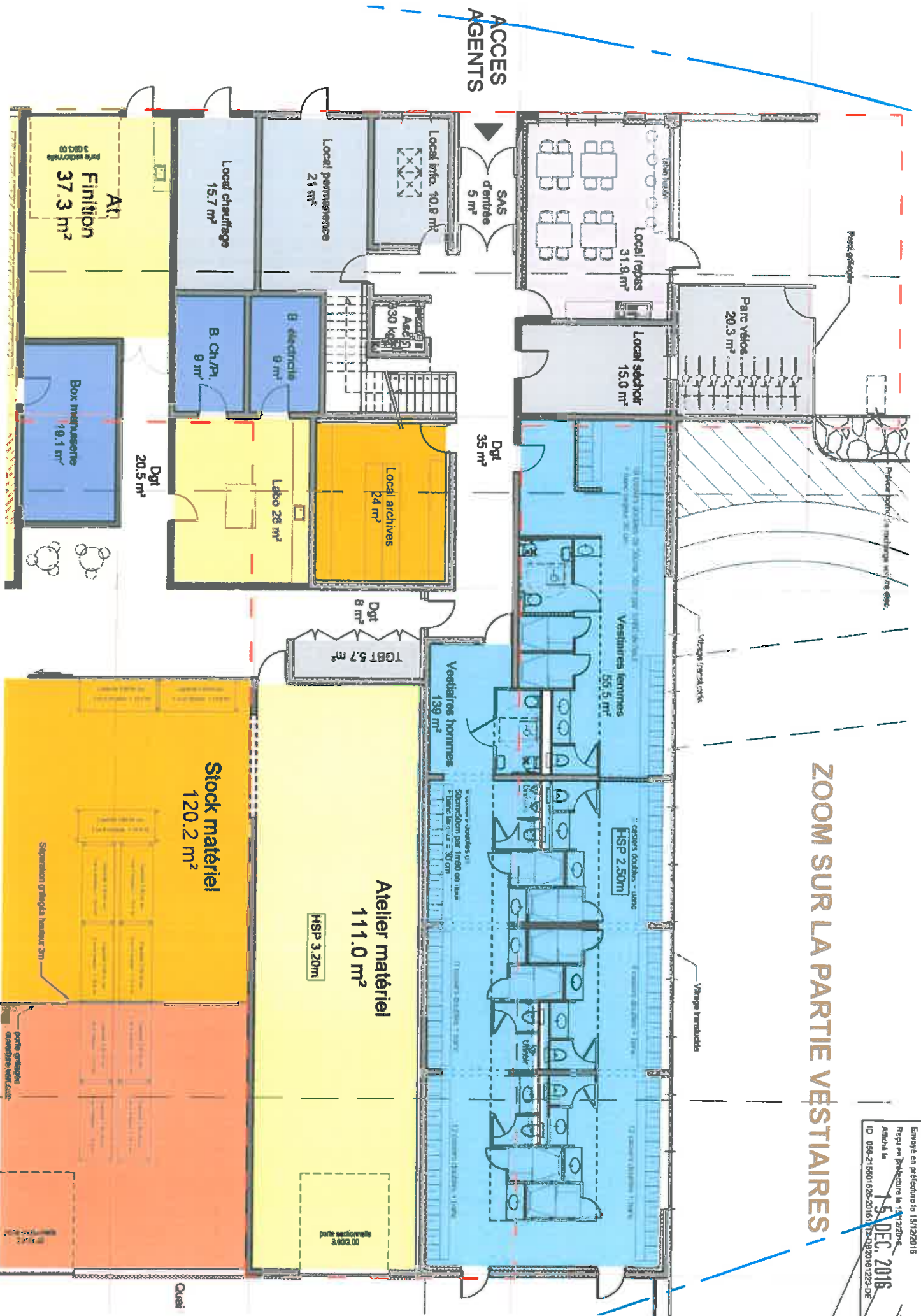
#### NIVEAU R-1

- > LOCAUX TECHNIQUES
- > LOCAL REPAS / PAUSE
- > VESTIAIRES
- > ATELIERS + BOX
- > STOCKAGE
- > MAGASIN

RAPPORT AUX VOIES ET EMPRISES PUBLIQUES



# ZOOM SUR LA PARTIE VESTIAIRES



Envoyé en préfecture le 15/12/2016  
 Reçu en préfecture le 15/12/2016  
 Affiché le **15 DEC. 2016**  
 ID : 056-215601628-201611250161220-DE



Local peinture  
21 m<sup>2</sup>

Local chauffage  
15.7 m<sup>2</sup>

B. électricité  
9 m<sup>2</sup>

B. Ch./Pl.  
9 m<sup>2</sup>

Labo 26 m<sup>2</sup>

Dgt  
20.5 m<sup>2</sup>

At. Finition  
37.3 m<sup>2</sup>

Box menuiserie  
19.1 m<sup>2</sup>

At. Menuiserie  
131.5 m<sup>2</sup>

Dgt  
118.0 m<sup>2</sup>

At. Metallerie  
61.4 m<sup>2</sup>

Box met. 1  
10.5 m<sup>2</sup>

Box met. 2  
10.1 m<sup>2</sup>

At. Signal  
48.6 m<sup>2</sup>

Box signal  
10.1 m<sup>2</sup>

Box piece  
8.7 m<sup>2</sup>

# ZOOM SUR LA PARTIE ATELIERS / STOCKAGE

HSP 3.20m

Stock matériel  
120.2 m<sup>2</sup>

Stock menuiserie  
68.5 m<sup>2</sup>

Stock metallerie  
51.6 m<sup>2</sup>

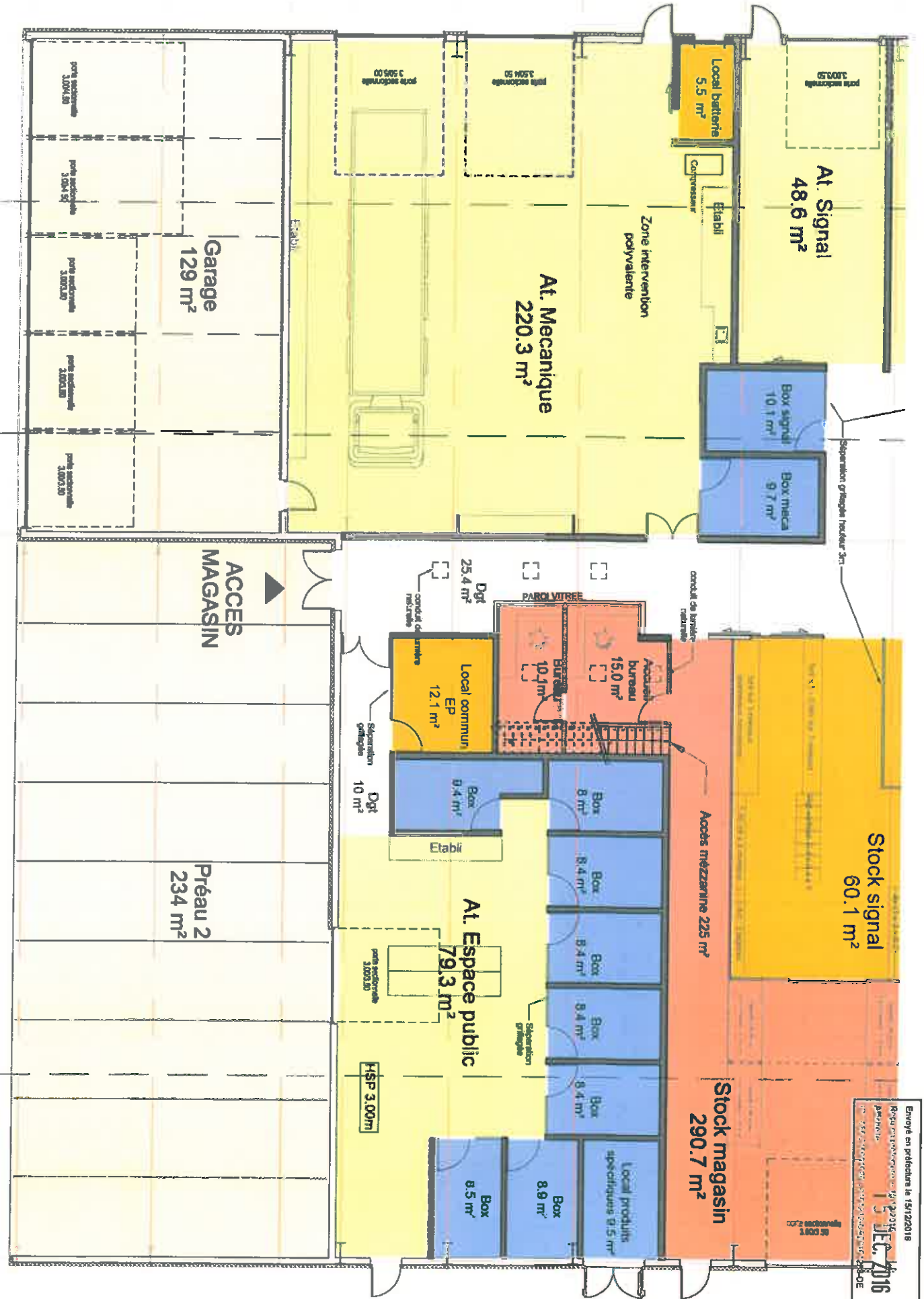
Stock signal  
60.1 m<sup>2</sup>

Stock magasin

Envoyé en préfecture le 15/12/2016  
Reçu en préfecture le 15/12/2016  
Arrêté le 15 DEC 2016  
ID : 036-218601828-2016121520B20161501-DE

Quel :

AK RAI



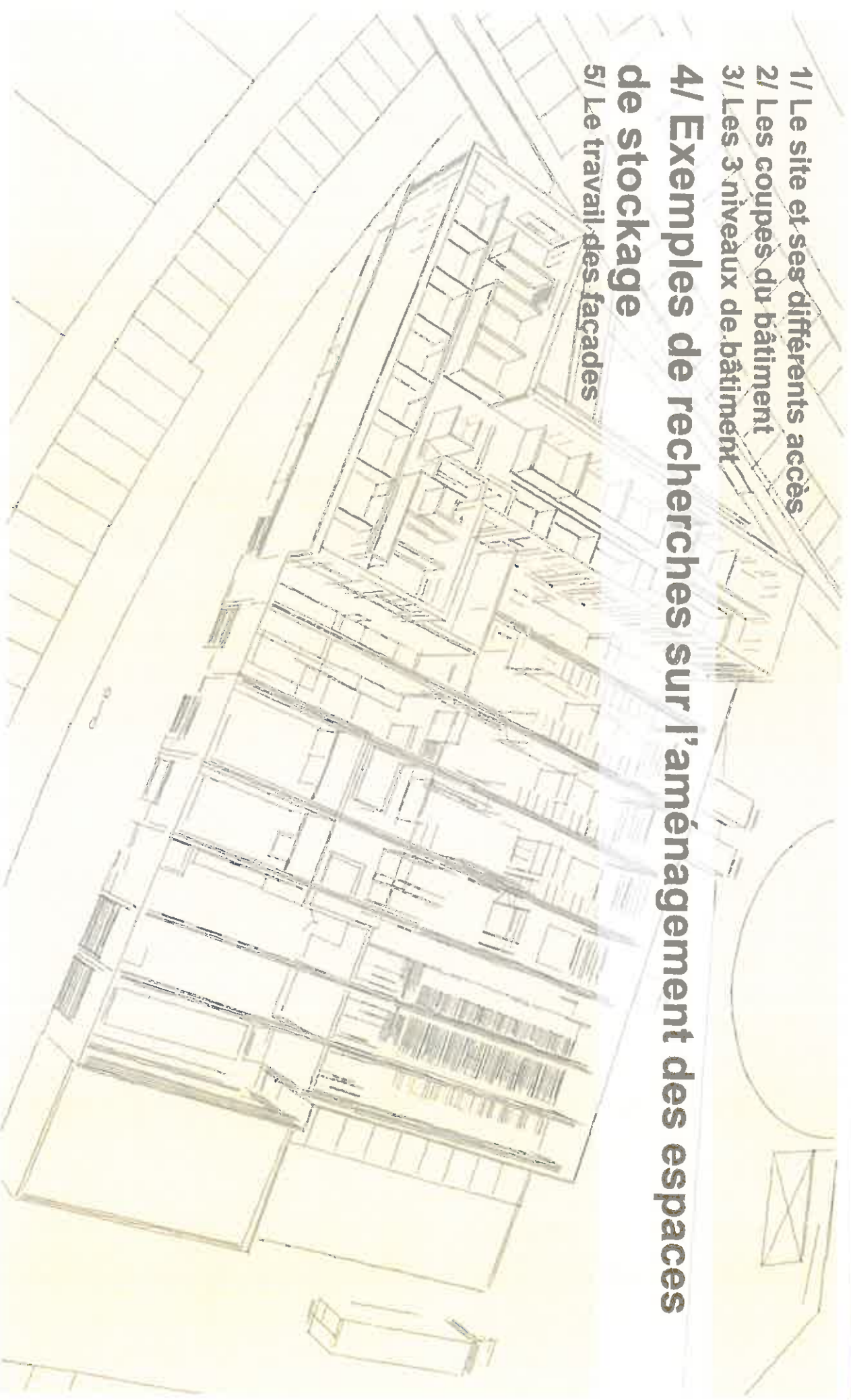
ZOOM SUR LA PARTIE ATELIERS / STOCKAGE

Envoyé en préfecture le 15/12/2016  
 Révisé en préfecture le 19/12/2016  
 Approuvé le 15/12/2016  
 JEC 2016  
 M. DE

- 1/ Le site et ses différents accès
- 2/ Les coupes du bâtiment
- 3/ Les 3 niveaux de bâtiment

## 4/ Exemples de recherches sur l'aménagement des espaces de stockage

- 5/ Le travail des façades

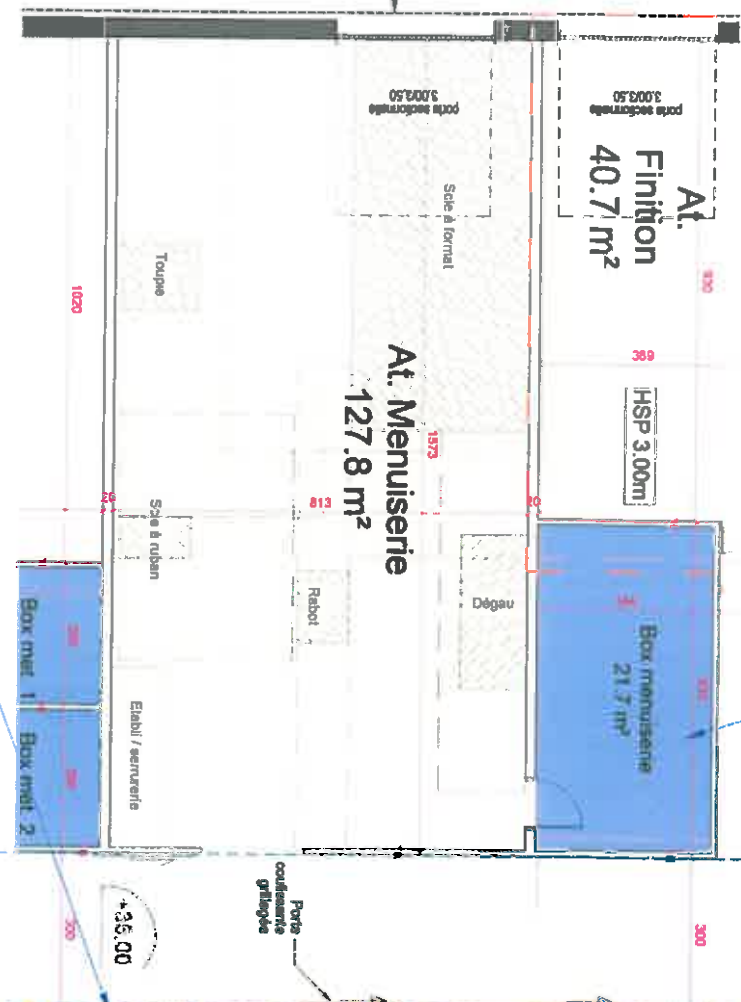


## ATELIER MENUISERIE

127.8 m<sup>2</sup>

Possibilité 7 m libre sous poutres

+ Box menuiserie 21.7 m<sup>2</sup>



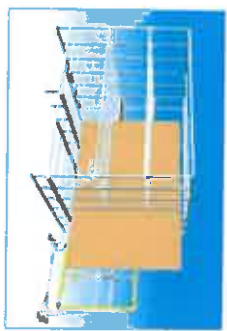
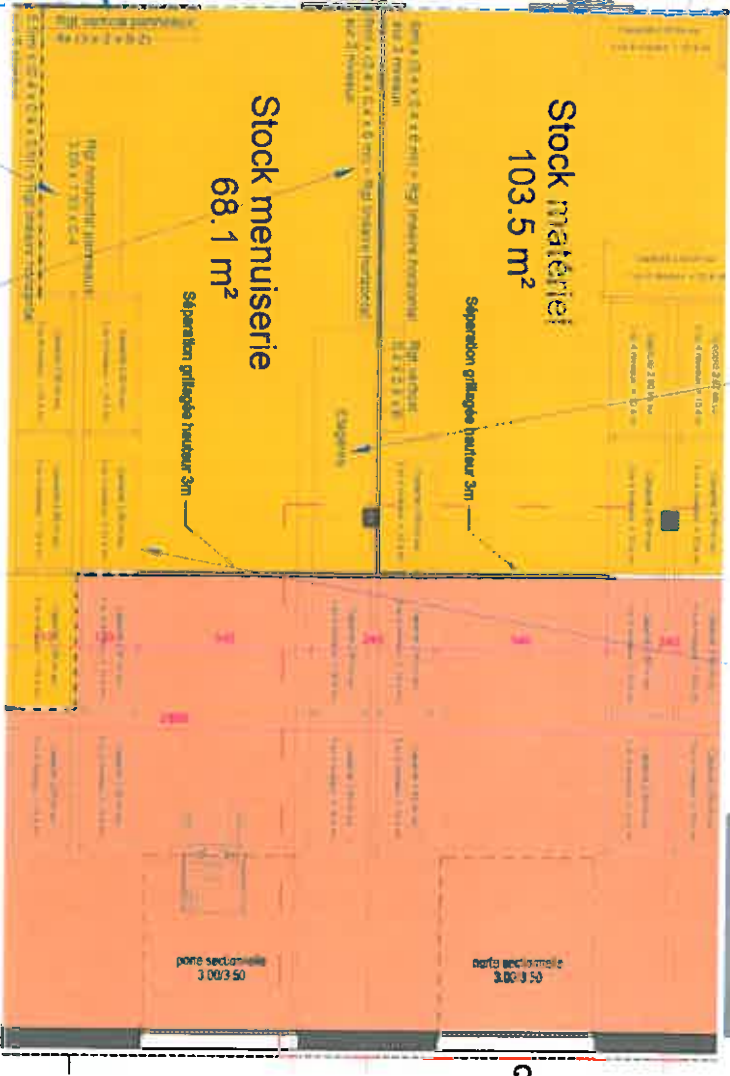
## STOCKAGE MENUISERIE

68.1 m<sup>2</sup>

Possibilité 7 m libre sous poutres

> RANGEMENT ETAGERE:  
18.8 ml (4 niveaux)

> RANGEMENT RACK :  
20.8 ml (4 niveaux)



> RANGEMENT VERTICAL:  
4 ml stockage panneaux de grande surface vertical = 3 x 2 x 0,2 m x 4 Cases



> RANGEMENT LINEAIRE  
HORIZONTAL :  
0.2 x 0.2 x 6 m sur 3 niveaux



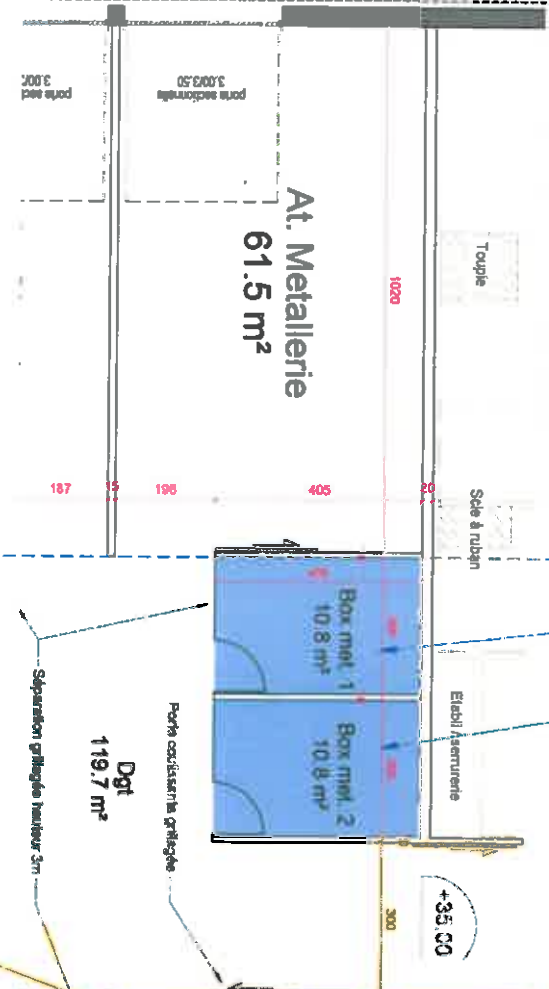
# ATELIER METALLERIE

61.5 m<sup>2</sup>

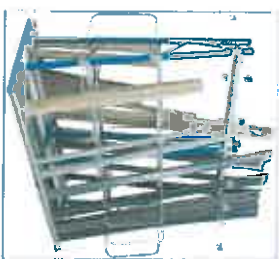
Possibilité 7 m libre sous poutres

**+ Box métallerie 10,8 m<sup>2</sup>**

**Box couverture 10,8 m<sup>2</sup>**



**> RANGEMENT LINEAIRE VERTICAL :**  
 3.2 ml = 8 cases de rangement  
 (la case : 0,4 x 0,4 x 6 m de hauteur )  
 Echelle + pcv dim. 100



# STOCKAGE METALLERIE

64.8 m<sup>2</sup>

Possibilité 7 m libre sous poutres

**> RANGEMENT RACK :**  
 31.2 ml (4 niveaux)



**> RANGEMENT LINEAIRE HORIZONTAL :**  
 - 27.5 ml (0.2 x 0.2 x 5 m)



**> RANGEMENT LINEAIRE HORIZONTAL :**  
 - Case de 0.2x0.2x7m de long sur 10/12 niveaux



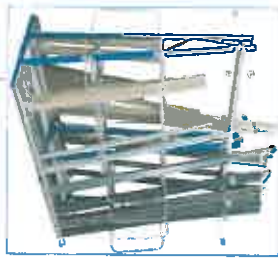
Envoyé en préfecture le 13/12/2016  
 Reçu en préfecture le 13/12/2016  
 Affiché le 13/12/2016  
**DEC 2016**  
 ID 056

# ATELIER SIGNAL

48,7 m<sup>2</sup>

Possibilité 7 m libre sous poutre

**Box signal**  
10,7 m<sup>2</sup>



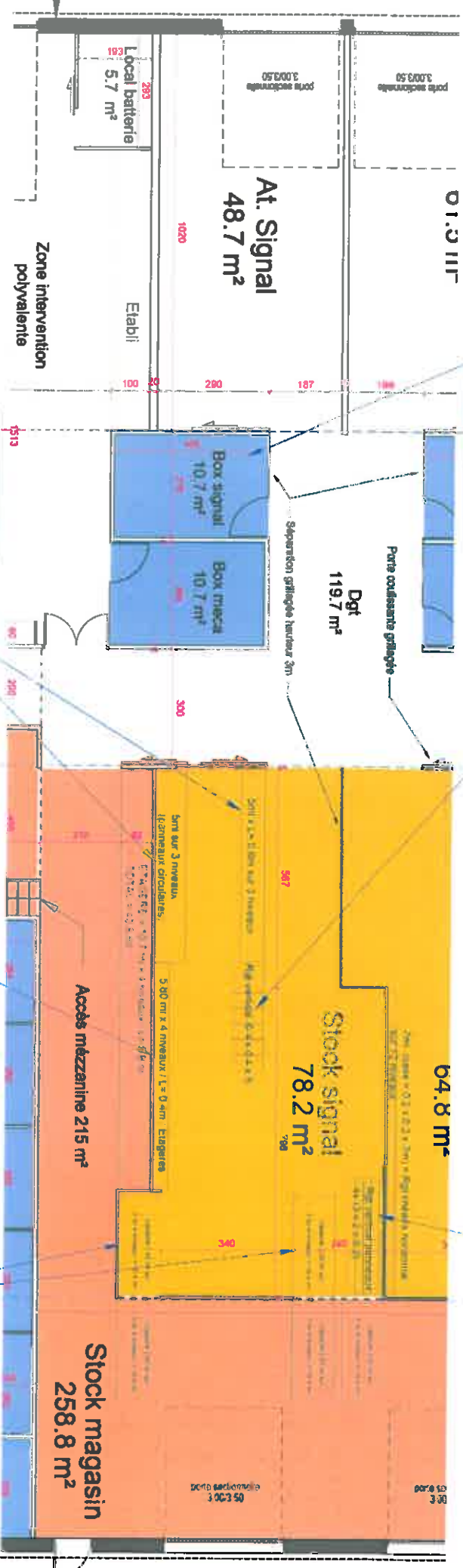
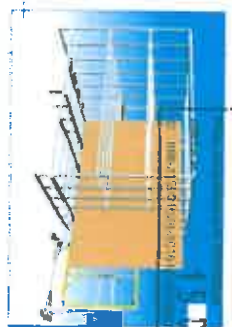
> **RANGEMENT LINEAIRE VERTICAL :**  
2,80 ml en recto verso = 14 cases de rangement  
(la case : 0,4 x 0,4 x 5 m de hauteur)

# STOCKAGE SIGNAL

78 m<sup>2</sup>

Possibilité 7 m libre sous poutres

> **RANGEMENT VERTICAL :**  
4 ml stockage panneaux de grande surface vertical = 3 x 2 x 0,2 m x 4 cases



**ETAGERES :**

- > 5ml sur 3 niveaux (T=15 ml) x 0,6 m de large pour panneaux
- > 5ml sur 3 niveaux (T=15ml) x 0,8 m de large pour panneaux circulaires



**ETAGERES :**

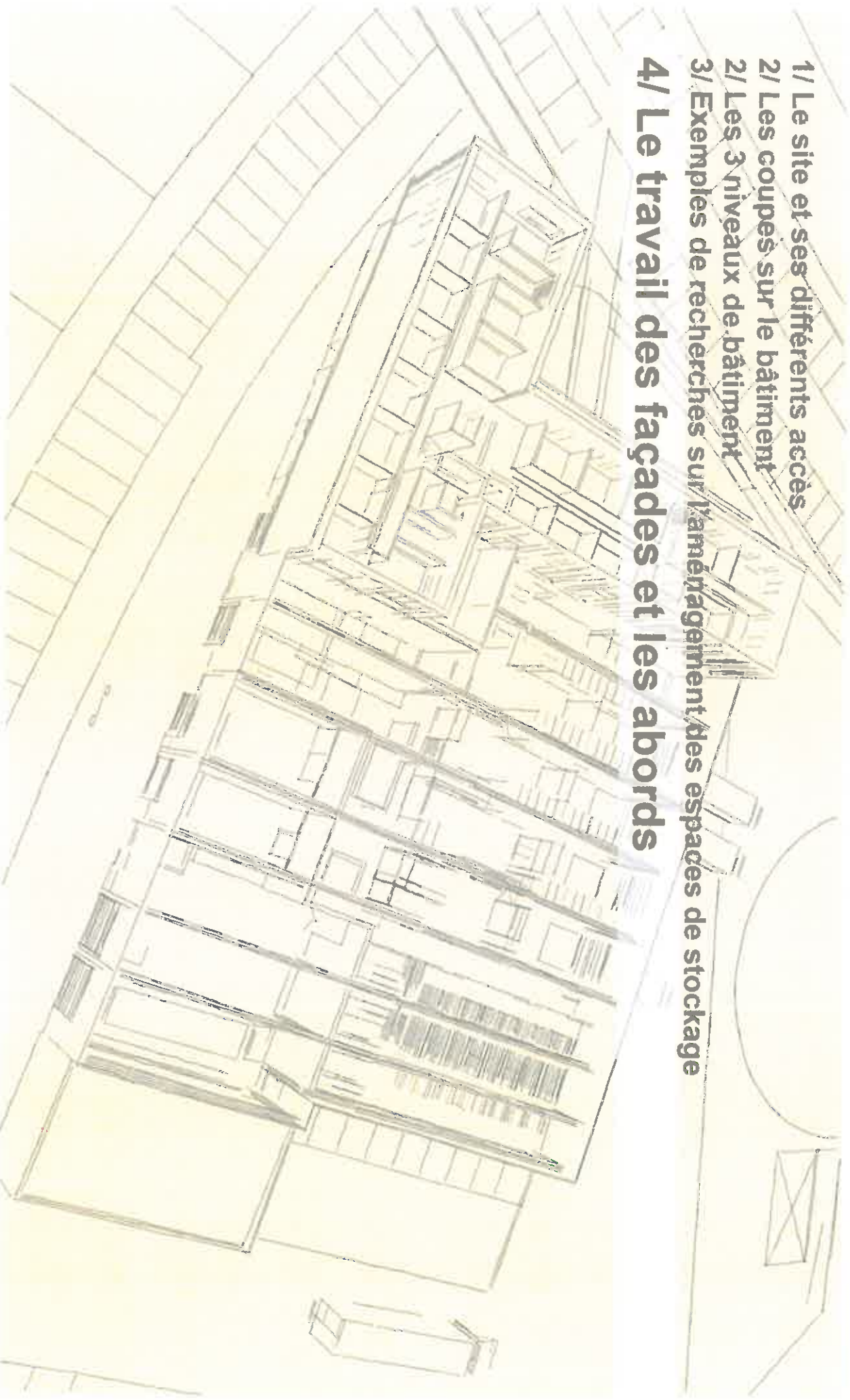
- > 5,80 ml sur 4 niveaux (T=23,2ml) x 0,4 m de large de quincaillerie



- > **RANGEMENT RACK :** 5,6 ml sur 4 niveaux (T= 22,4 ml)



- 1/ Le site et ses différents accès
- 2/ Les coupes sur le bâtiment
- 2/ Les 3 niveaux de bâtiment
- 3/ Exemples de recherches sur l'aménagement, des espaces de stockage
- 4/ Le travail des façades et les abords



# 4. LE TRAVAIL SUR LES FACADES ET LES ABORDS

Perspective depuis l'entrée Nord



## LE TRAVAIL DES MATIERES





## 4. LE TRAVAIL SUR LES FACADES

Envoyé en préfecture le 15/12/2018

Ancêtre le

ID 066-215601

15 DEC 2018 16:23:20820-61225DE



Exemples de bardage métallique en panneaux



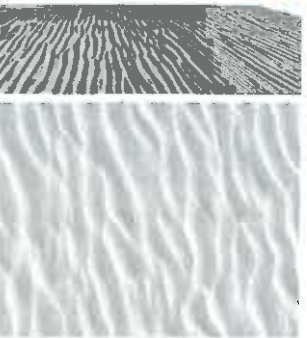
**BARDAGE METALLIQUE BLEU IRISE**  
Bardage ponctuel aléatoire teinté gris alu brillant

**Les façades : une recherche esthétique qualitative avec des matériaux simples et durables**

Exemple de béton matriqué



Bardage métallique nervuré



Exemple de verre profilé en U



Bardage en panneaux métalliques irisés bleu-vert en rappel de la mer couleur jade des plages bretonnes

# 4. LE TRAVAIL SUR LES FACADES

Envoyé en préfecture le 15/12/2016

Article le 15 DEC 2016  
ID 06621500  
23.0E

## LA FACCADE NORD



Circulation verticale marquée par du verre profilé translucide

Bardage en panneaux métalliques brillants bleu-vert en rappel de la mer couleur jade des plages bretonnes

Béton matricé sable, clin d'oeil aux nombreuses plages entretenues par la ville

Verre translucide pour l'éclairage naturel des vestiaires

+12/0.00 - /TN  
+7.3/0.00 - /TN  
+3.5/0.00 - /TN