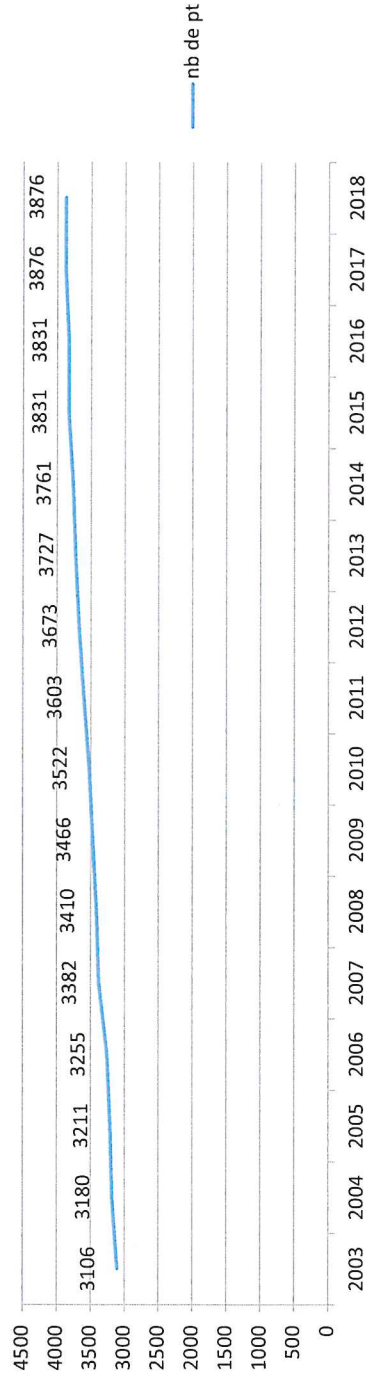


1 - Rappel du patrimoine

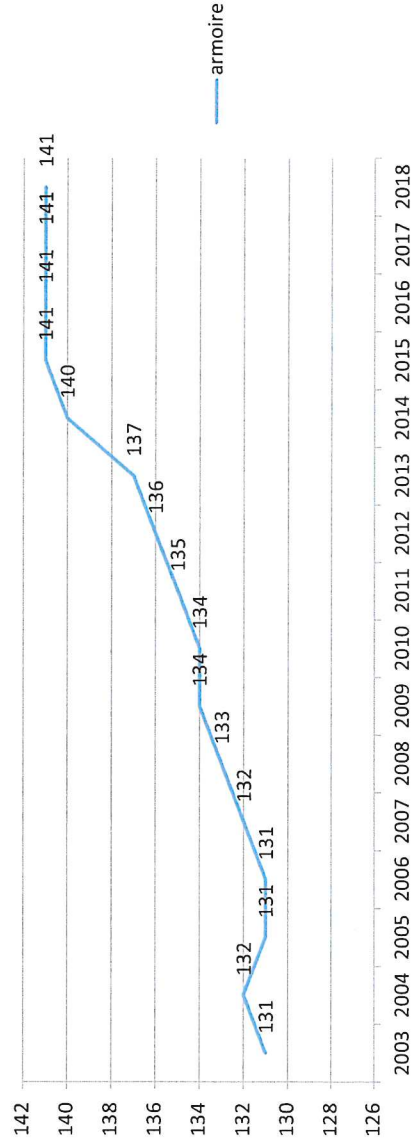
- 3876 points lumineux
- 141 armoires de commande (27,4 points lumineux par armoire)
- 1215 luminaires LED (30,3% du parc)
- 2661 luminaires SHP
- 1643 luminaires équipés de Ballast électroniques programmés (61,7% des luminaires SHP)
- 1018 luminaires SHP « récents » posés avant 2011

Evolution du nombre de points lumineux et d'armoires

Nombre de points lumineux



Nombre d'armoires



Envoyé en préfecture le 18/12/2020

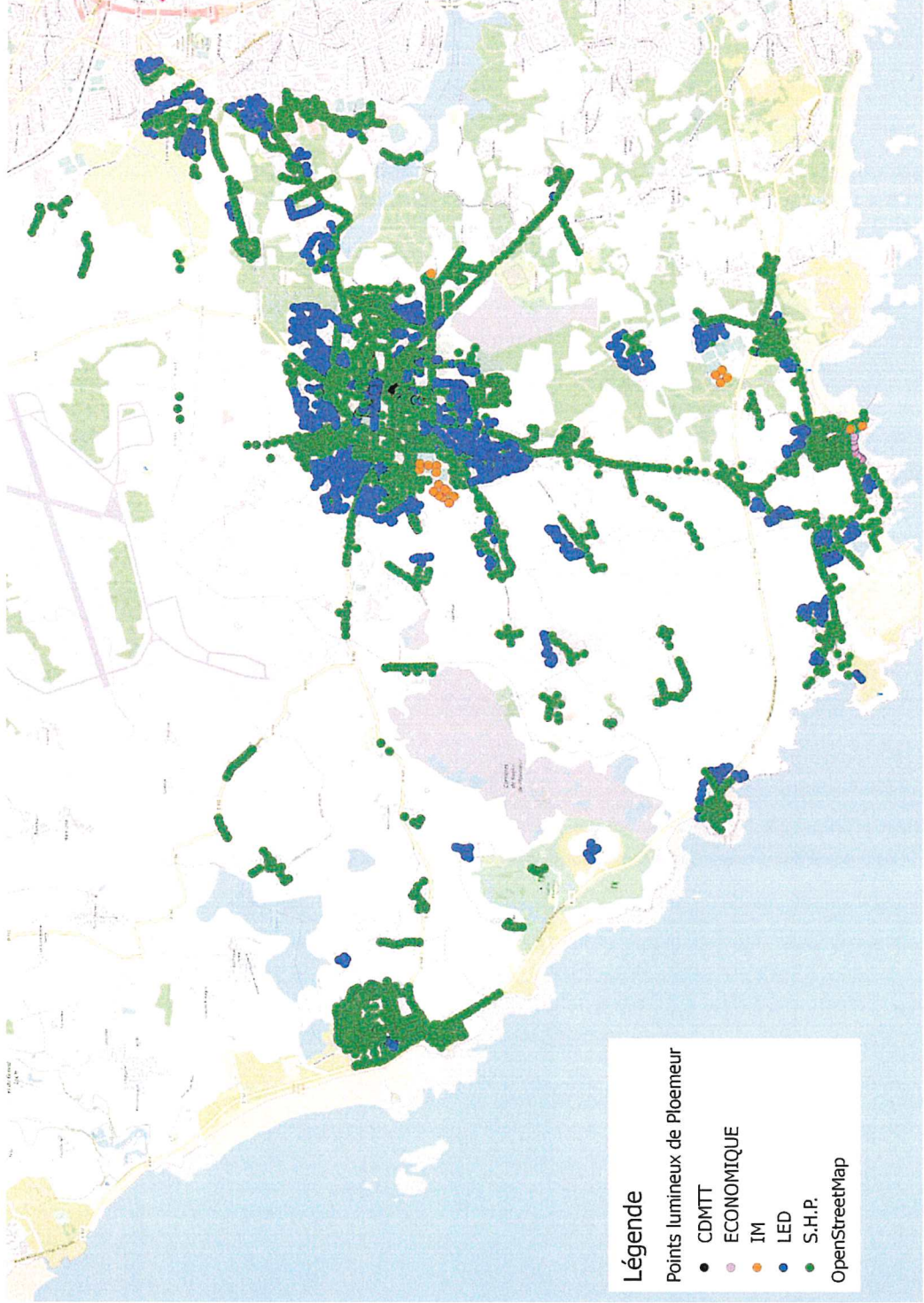
Reçu en préfecture le 18/12/2020

Affiché le

19 DEC. 2020

ID : 056-215601626-20201215-DB20201225-DE

Répartition des luminaires par types



Envoyé en préfecture le 18/12/2020

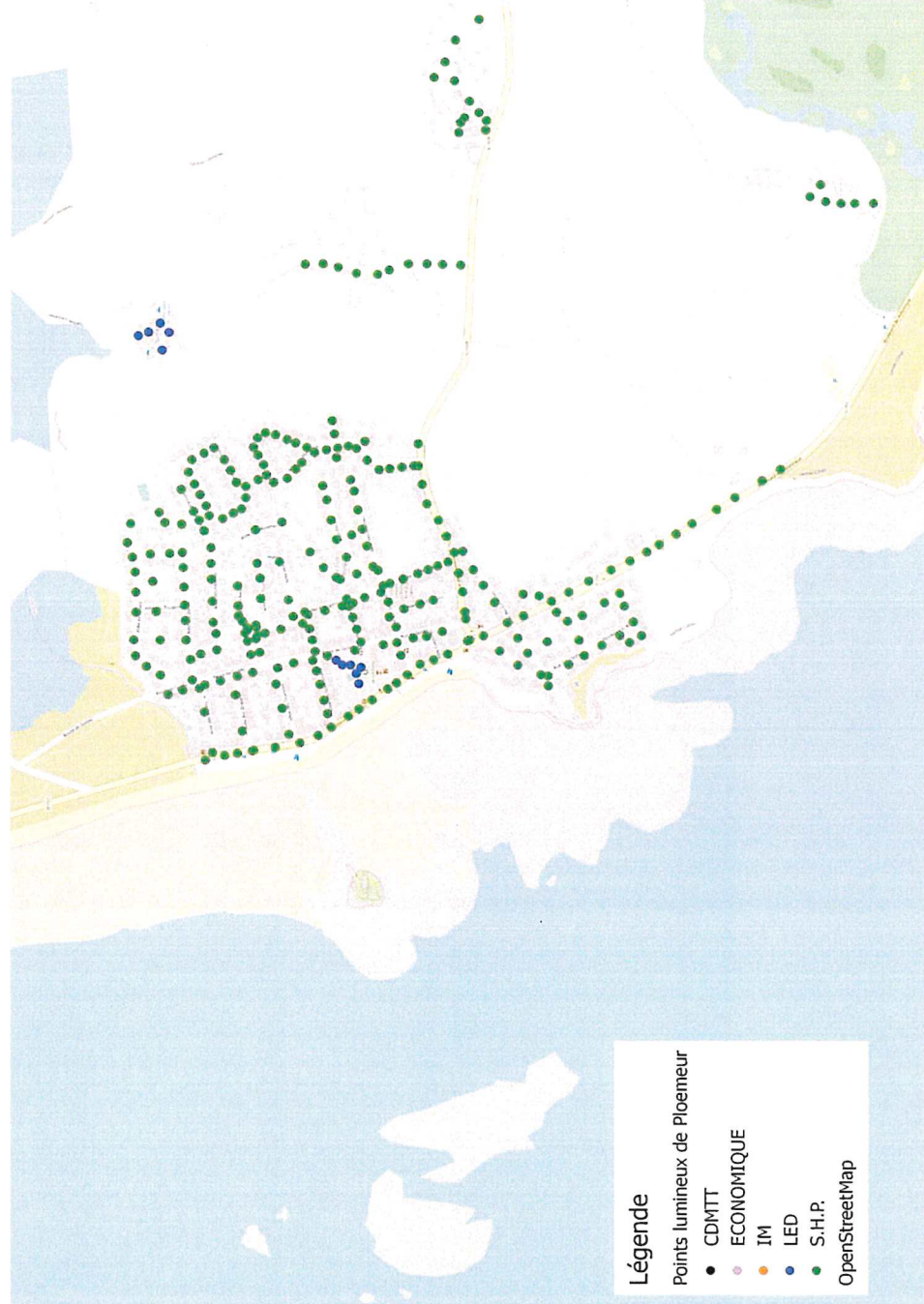
Reçu en préfecture le 18/12/2020

Affiché le

19 DEC, 2020

ID : 056-215601626-20201215-DB20201225-DE

Fort bloqué



Envoyé en préfecture le 18/12/2020

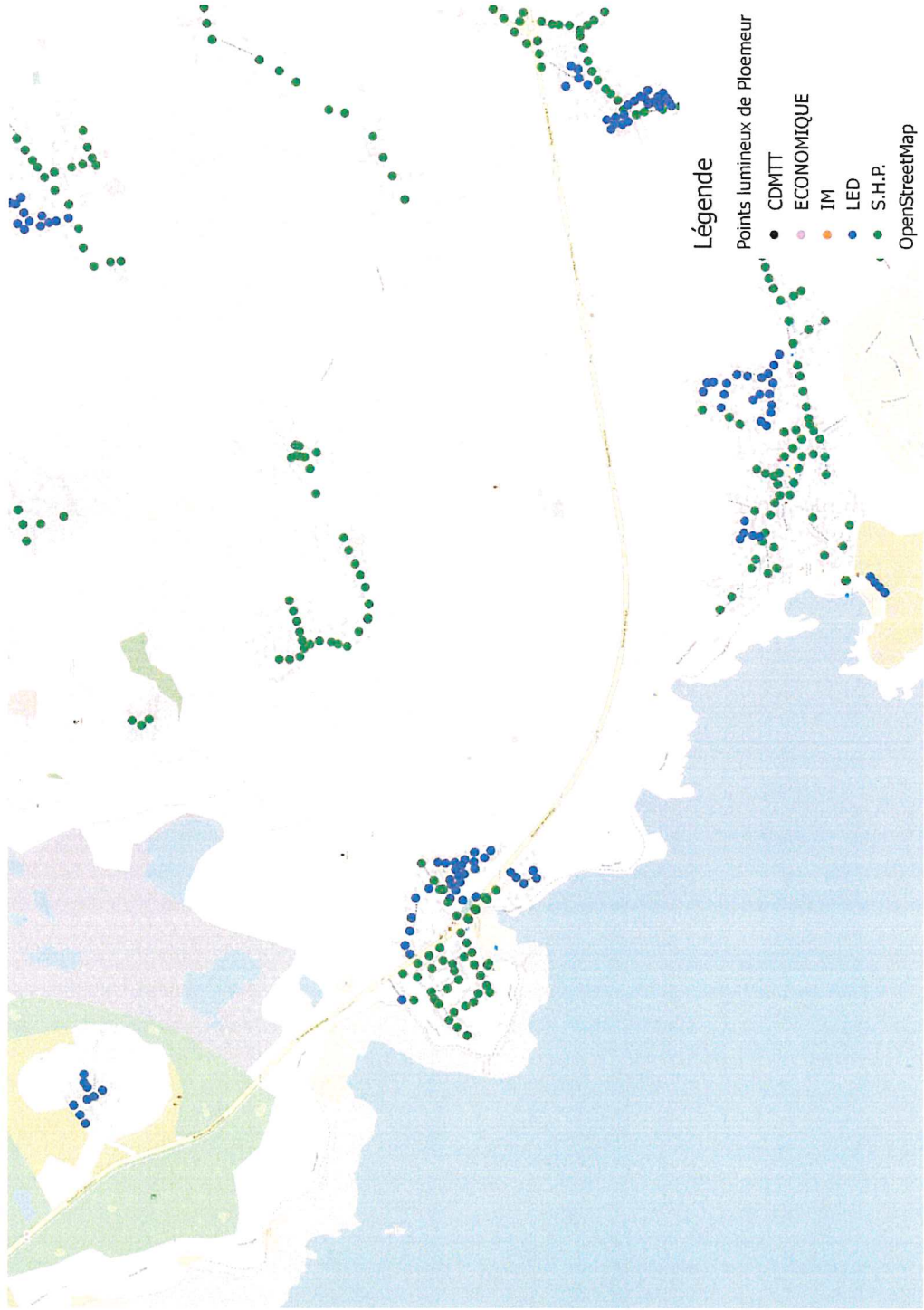
Reçu en préfecture le 18/12/2020

Affiché le

19 DEC. 2020

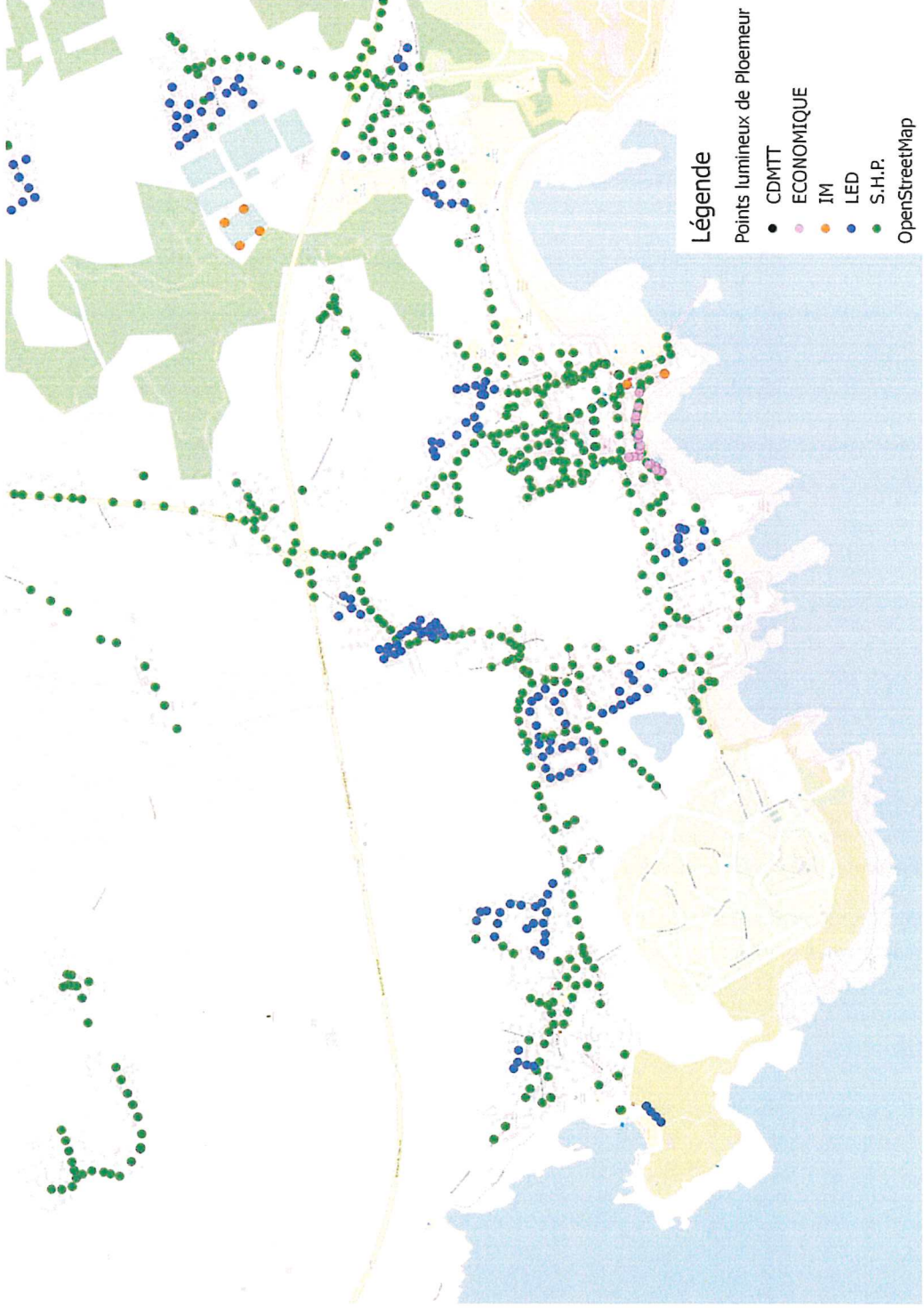
ID : 056-215601626-20201215-DB20201225-DE

Courégant et Kerroch

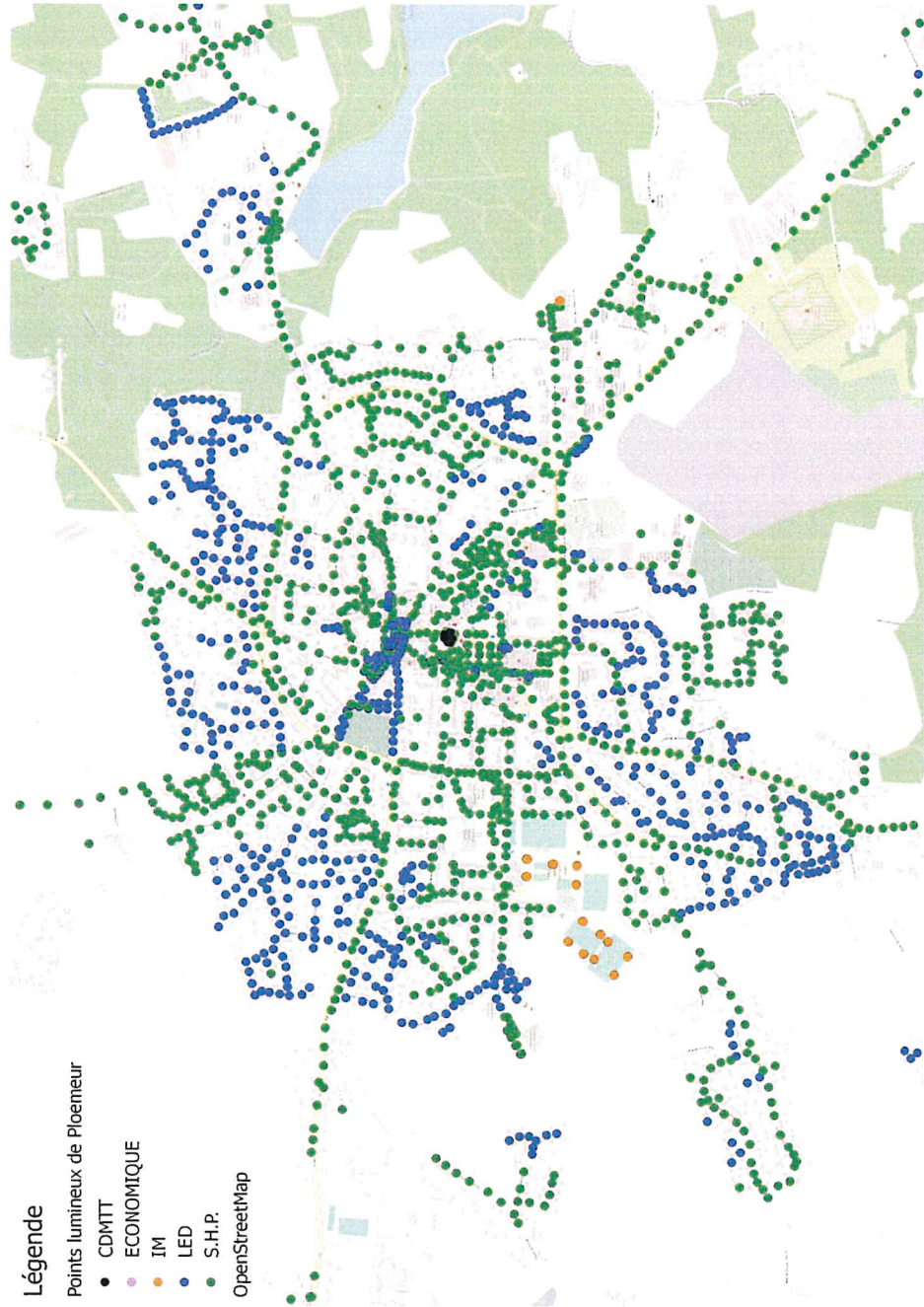


Envoyé en préfecture le 18/12/2020
Reçu en préfecture le 18/12/2020
Affiché le **19 DEC. 2020**
ID : 056-215601626-20201215-DB20201225-DE

Lomener



Centre ville



Envoyé en préfecture le 18/12/2020
Reçu en préfecture le 18/12/2020
Affiché le **19 DEC. 2020**
ID : 056-215601626-20201215-DB20201225-DE

